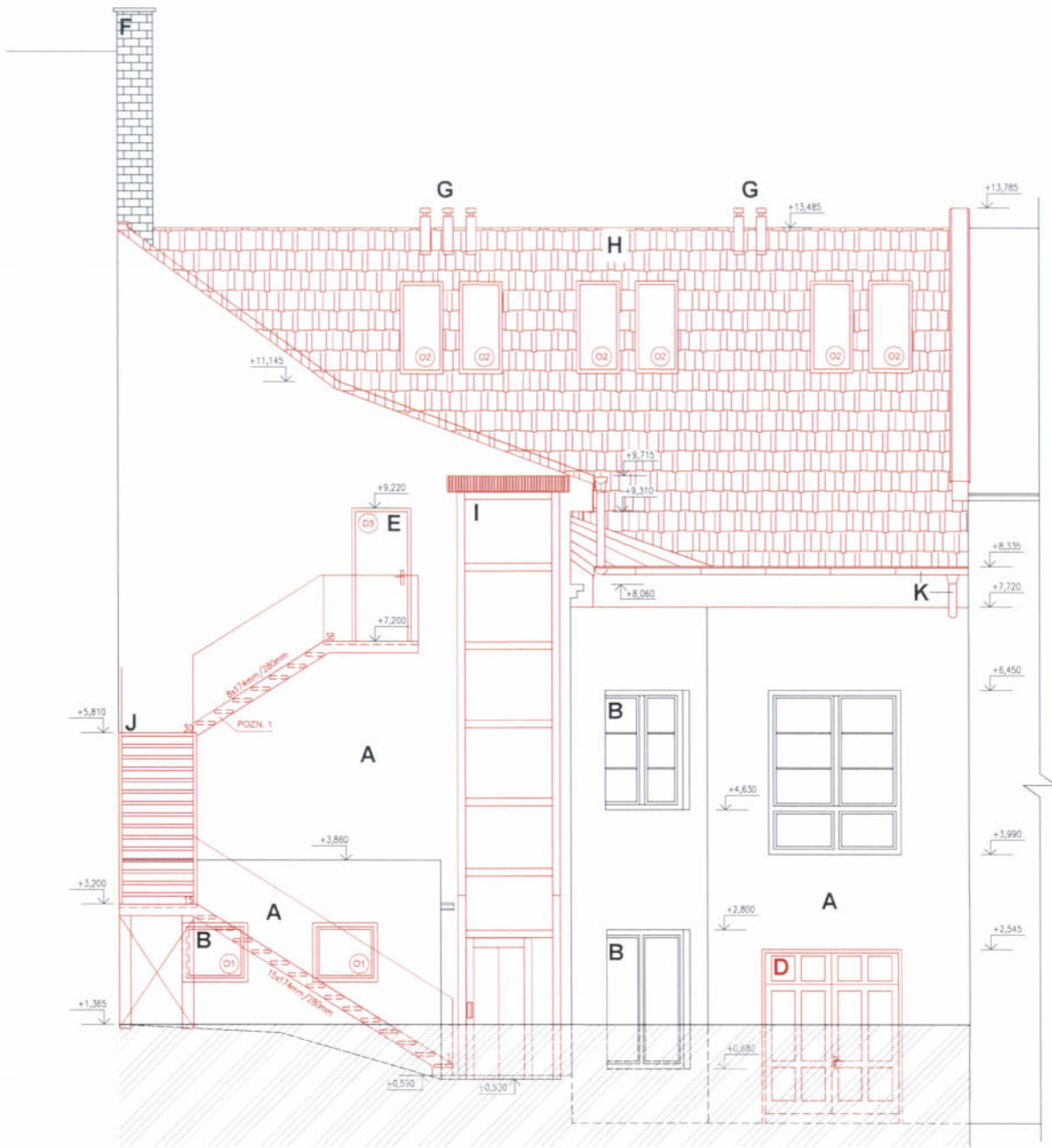


POHLED SEVERNÍ, JIŽNÍ – NOVÝ STAV

POHLED SEVERNÍ



POHLED JIŽNÍ



POZNÁMKY:

POZN. 1: PRO OCELOVÁ SCHODIŠTĚ JE TŘEBA VYTVOŘIT VÝROBNÍ DILENSKOU DOKUMENTACI

LEGENDA OZNAČENÍ

- A FASÁDNÍ ŠTUK, SVĚTLE HNĚDÝ, STÁVAJÍCÍ
- B VÝPLNĚ OTVORŮ: PLASTOVÉ OKNA, ODSŤÍN SVĚTLE HNĚDÝ, STÁVAJÍCÍ
- C VÝPLNĚ OTVORŮ: STŘEŠNÍ OKNA, NOVÉ
- D VÝPLNĚ OTVORŮ: VSTUPNÉ DVEŘE/VRÁTA, ODSŤÍN HNĚDÝ, STÁVAJÍCÍ
- E VÝPLNĚ OTVORŮ: VSTUPNÉ DVEŘE, ODSŤÍN SVĚTLE HNĚDÝ, STÁVAJÍCÍ
- F KOMÍN, STÁVAJÍCÍ
- G VĚTRACÍ KOMÍNKY, NOVÉ
- H STŘEŠNÍ KRYTINA, KERAMICKÁ TAŠKA, NOVÉ
- I VERTIKÁLNÍ PLOŠINA, NOVÉ
- J OCELOVÉ SCHODIŠTĚ, NOVÉ
- K KLEMPÍRSKÉ PRVKY, NOVÉ

REV. PD 10/2023 AKTUALIZACE

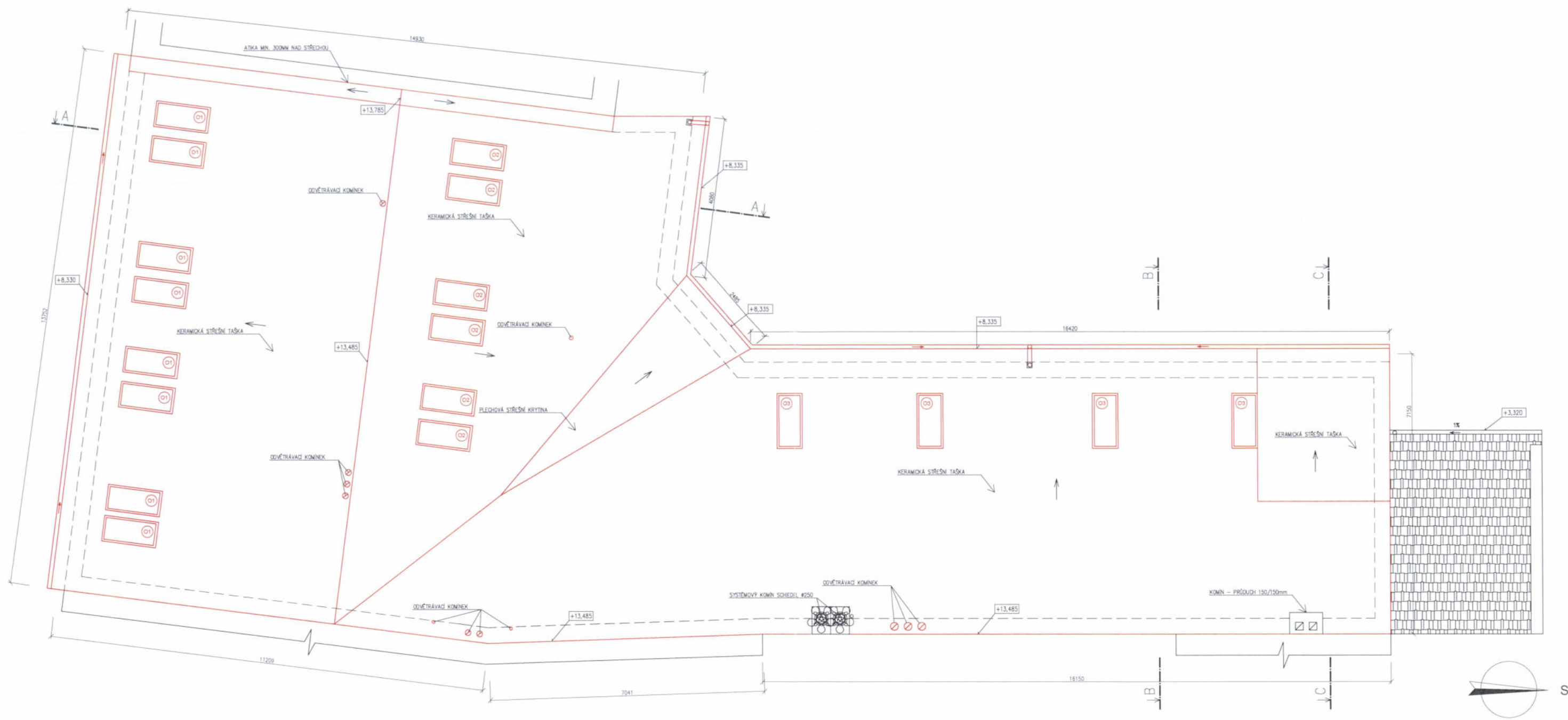
název a místo stavby:  
Rekonstrukce podkrovní budovy Francouzská 99  
pro účely oboru Game art a Centra herního  
vzdělávání  
k. ú. Zábřovice, parc. č. 299  
investor:  
Střední škola umění a designu a Vyšší odborná škola  
Brno, příspěvková organizace  
Husova 10, 602 00 Brno  
Zastoupena: Mgr. Petra Černinová, ředitelka  
část:  
D.1.1 Architektonicko stavební řešení  
zodpovědný projektant:  
Ing. Richard Vala, ČKAIT 1006753  
vypracoval:  
Bc. Ondřej Reichert  
stupeň dokumentace:  
ZSPD  
výkres:  
POHLED SEVERNÍ, JIŽNÍ - NOVÝ STAV  
měřítko: datum: formát:  
1:50 ŘÍJEN 2023 A1  
číslo výkresu:  
D.1.1-19

OPP/4448/0526755/2023/14/25

MAGISTRÁT MĚSTA BRNA  
Odbor památkové péče  
Malinovského nám. 3, Brno  
-010-

Viz PODMÍNKY 25 !

PŮDORYS STŘECHY –NOVÝ STAV



LEGENDA MATERIÁLŮ:

	NOVÉ KONSTRUKCE
	STÁVAJÍCÍ KONSTRUKCE

LEGENDA SKLADEB:

<b>SKLADBA SZ: STŘECHA</b>		
KERAMICKÁ TAŠKA, ČERVENÁ	tl. 35mm	
VOODROVNÉ LATOVÁNÍ	40/60 mm	
SVISLÉ LATOVÁNÍ	40/60mm	
POJISTNÁ HYDROIZOLACE KONTAKTNÍ Z PP FÓLIE	tl. 0,04mm	
MINERÁLNÍ VLNĚNÁ, $\lambda_0 = 0,032$ W/m.K REAKCE NA OHĚŤ A1- NAD KROKVE tl. 240mm	90/200mm	
DŘEVĚNÉ POMOCNÉ KROKVE		
PAŘOTESNÍCÍ FÓLIE		
PLNĚ BEDNĚNÍ - PROTIPÓŽARNÍ NÁTĚR	tl. 25mm	
DŘEVĚNÉ KROKVE - PROTIPÓŽARNÍ NÁTĚR	135/170mm	

OTP/MMB/0526755/2023/M/2S

VÍZ PODMÍNKY LS!

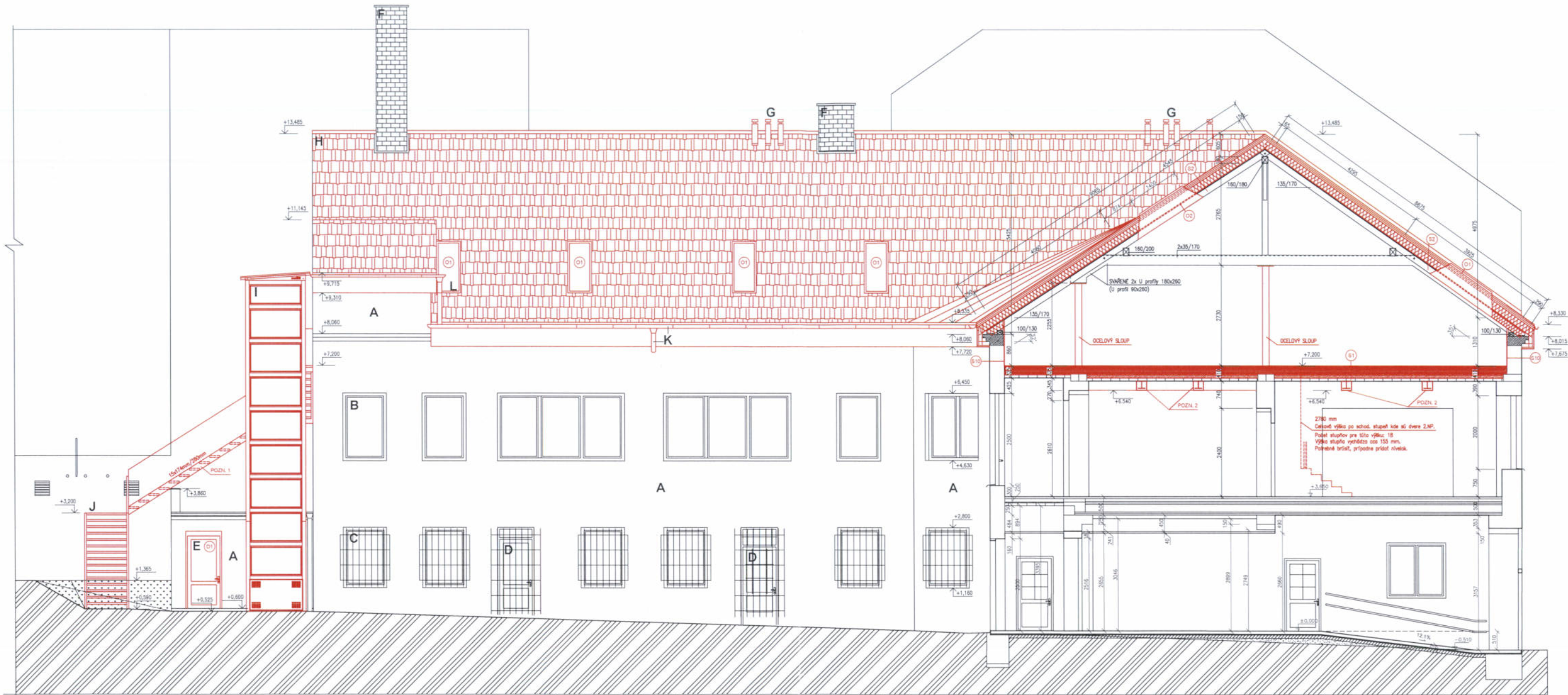
MAGISTRÁT MĚSTA BRNA  
Odbor památkové péče  
Malinovského nám. 3, Brno  
-010-

*Muz*

název a místo stavby:		
Rekonstrukce podkrovní budovy Francouzská 99 pro účely oboru Game art a Centra herního vzdělávání		
k. ú. Zábřovice, parc. č. 299		
investor:		
Střední škola umění a designu a Vyšší odborná škola Brno, příspěvková organizace		
Husova 10, 602 00 Brno		
Zastoupena: Mgr. Petra Černinová, ředitelka		
část:		
D.1.1 Architektonicko stavební řešení		
zodpovědný projektant:		
Ing. Richard Vala, ČKAIT 1006753		
vypracoval:		
Bc. Ondřej Reichert		
stupeň dokumentace:		
ZSPD		
výkres:		
PŮDORYS STŘECHY - NOVÝ STAV		
měřítko:	datum:	formát:
1:50	ČERVENEC 2023	A1
číslo výkresu:		
D.1.1-15		



ŘEZ A-A, POHLED ZÁPADNÍ – NOVÝ STAV



07P/1113/0526-455/2023/11/25

MAGISTRÁT MĚSTA BRNA  
Odbor památkové péče  
Malinovského nám. 3, Brno  
-010-

me

Viz podmínky 2S!

LEGENDA SKLADEB

SKLADBA S1: PODLAHA NAD 2.NP

VÝMLŽOVÁ PODLAHA, ZAKLÁVACÍ

KROČEJOVÁ IZOLACE

CEMENTOVÝ POTÉR, 25MPa

PE FOLIE

KROČEJOVÁ IZOLACE Z KAMENNÉ VATY A5 0,036 W/m.K

KROČEJOVÁ IZOLACE Z KAMENNÉ VATY A5 0,036 W/m.K

IZOLAČNÍ DESKY EPS 100

ŽS DESKA MEZI 1-180 C20/25 VYZTUŽENA

KARI SITI 6-150 150

GEOTEX TILIE 300g/m2

SEPARAČNÍ Vrstva z ASFALTOVÝCH PASU

STROPNÍ KONSTRUKCE HURDIS DESKY

INTERIÉROVÁ OMÍTKA

SKLADBA S2: STŘECHA

KERAMICKÁ TAŠKA, ČERVENÁ

VODODROVNÉ LATOVÁNÍ

SVISLÉ LATOVÁNÍ

POLESTRA HYDROIZOLACE KONTAKTÍE Z PP FOLIE

MINERÁLNÍ VLNÁ, 60g 0,032 W/m.K REAKCE NA OHŔEN A1- NAD KROKVE

DŘEVĚNÉ POMOCNÉ KROKVE

PAROTESNÍCÍ FOLIE

PLNĚ BEDNĚNÍ - PROTIPOŽARNÍ NÁTER

DŘEVĚNÉ KROKVE - PROTIPOŽARNÍ NÁTER

SKLADBA S10: OBVODOVÁ STĚNA

FASÁDNÍ OMÍTKA

PENETRACE

HRUBÁ OMÍTKA

ZDVO, KERAMICKÁ TVÁRNICE

INTERIÉROVÁ MALBA

8, 8,0mm

8, 5,0mm

8, 100mm

8, 90mm

8, 30mm

8, 50mm

8, 80mm

8, 3,5mm

8, 80mm

8, 25mm

40/80 mm

40/80mm

8, 0,04mm

8, 240mm

80/200mm

8, 25mm

135/170mm

LEGENDA MATERIÁLŮ

STÁVAJÍCÍ KONSTRUKCE A PRVKY

NOVÉ KONSTRUKCE A PRVKY

SDK AKUSTICKÁ PŘÍČKA Rw 75dB

SDK PŘEDSAZENÁ STĚNA VYLEPŠENÍ o 17dB

KERAMICKÉ TVAROVKY, NADEZDÍVKA

IZOLACE Z KAMENNÉ VATY

IZOLACE EPS 100

ŽELEZOBETÓN

CEMENTOVÁ ZÁLIVKA

POZNÁMKY:

POZN. 1: PRO OCELOVÁ SCHODIŠTĚ JE TŘEBA VYTVOŘIT

VÝROBNÍ DÍLENSKOU DOKUMENTACI

LEGENDA OZNAČENÍ

A FASÁDNÍ ŠTUK, SVĚTLE HNĚDÝ, STÁVAJÍCÍ

B VÝPLNĚ OTVORŮ

PLASTOVÉ OKNA, ODSTÍN SVĚTLE HNĚDÝ, STÁVAJÍCÍ

C VÝPLNĚ OTVORŮ

PLASTOVÉ OKNA S MŘÍŽI, ODSTÍN SVĚTLE HNĚDÝ, STÁVAJÍCÍ

D VÝPLNĚ OTVORŮ

VSTUPNÉ DVEŘE S MŘÍŽI, ODSTÍN SVĚTLE HNĚDÝ, STÁVAJÍCÍ

E VÝPLNĚ OTVORŮ

VSTUPNÉ DVEŘE, ODSTÍN SVĚTLE HNĚDÝ, STÁVAJÍCÍ

F KOMIN, STÁVAJÍCÍ

G VĚTRACÍ KOMÍNKY, NOVÉ

H STŘEŠNÍ KRYTINA, KERAMICKÁ TAŠKA, NOVÉ

I VERTIKÁLNÍ PLOŠINA, NOVÉ

J OCELOVÉ SCHODIŠTĚ, NOVÉ

K KLEMPÍŘSKÉ PRVKY, NOVÉ

L STŘEŠNÍ OKNA, NOVÉ

název a místo stavby

Rekonstrukce podkrovní budovy Francouzská 99  
pro účely oboru Game art a Centra herního  
vzdělávání

k. ú. Zábřovice, parc. č. 299

investor:

Střední škola umění a designu a Vyšší odborná škola

Brno, příspěvková organizace

Husova 10, 602 00 Brno

Zastoupena: Mgr. Petra Cerninová, ředitelka

část:

D.1.1 Architektonicko stavební řešení

zodpovědný projektant:

Ing. Richard Vala, ČKAIT 1006753

vyraboval:

Bc. Ondřej Reichert

etupě dokumentace:

ZSPD

ŘEZ A - A', POHLED ZÁPADNÍ - NOVÝ STAV

měřítko:

1:50

datum:

ČERVENEC 2023

formát:

594 x 900

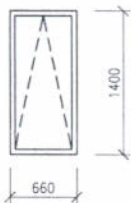
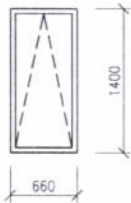
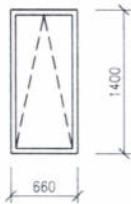
číslo výkresu:

D.1.1-16



Tabulka výplní otvorů - okna

2 / 2

OZN.	SCHEMA	POPIS	POČET	POZNÁMKA
O1	POHLED Z VENKU 	OKNO JEDNOKŘÍDLÉ KVVVNÉ S HORNÍM OVLÁDÁNÍM S MOŽNOSTÍ ELEKTICKÉHO OVLÁDÁNÍ A OVLADAČE ROZMÉR: 1400 x 660 mm TEPELNĚ IZOLAČNÍ TROJSKLO $U_w=1,0 \text{ W/m}^2\text{K}$ CELOOVBODOVÉ KOVÁNÍ, KLIKA BÍLÁ STANDARDNÍ ODSTÍN BÍLÝ, BEZÚDRŽBOVÝ MATERIÁL: PLAST PARAPET: PVC LAMINOVANÝ S NOSEM, ODSÍN JAKO OKNO	8	DODÁVKA V KOMPLETIZOVANÉM PROVEDENÍ VČ. KOTEVNÍCH PRVKŮ, PAROTĚSNÝCH A PAROPRUPSTNÝCH PRVKŮ
O2		OKNO JEDNOKŘÍDLÉ KVVVNÉ S HORNÍM OVLÁDÁNÍM S MOŽNOSTÍ ELEKTICKÉHO OVLÁDÁNÍ A OVLADAČE ROZMÉR: 1400 x 660 mm TEPELNĚ IZOLAČNÍ TROJSKLO $U_w=1,0 \text{ W/m}^2\text{K}$ CELOOVBODOVÉ KOVÁNÍ, KLIKA BÍLÁ STANDARDNÍ ODSTÍN BÍLÝ, BEZÚDRŽBOVÝ MATERIÁL: PLAST PARAPET: PVC LAMINOVANÝ S NOSEM, ODSÍN JAKO OKNO	6	DODÁVKA V KOMPLETIZOVANÉM PROVEDENÍ VČ. KOTEVNÍCH PRVKŮ, PAROTĚSNÝCH A PAROPRUPSTNÝCH PRVKŮ
O3		OKNO JEDNOKŘÍDLÉ VÝKLOPNÉ-KVVVNÉ, MANUÁLNĚ OTEVÍRÁVÉ NA SPODNÍ STRANĚ, VČETNĚ TELESKOPICKÉ OTEVÍRACÍ TYČE ROZMÉR: 1400 x 660 mm TEPELNĚ IZOLAČNÍ TROJSKLO $U_w=1,0 \text{ W/m}^2\text{K}$ CELOOVBODOVÉ KOVÁNÍ, KLIKA BÍLÁ STANDARDNÍ ODSTÍN BÍLÝ, BEZÚDRŽBOVÝ MATERIÁL: PLAST PARAPET: PVC LAMINOVANÝ S NOSEM, ODSÍN JAKO OKNO	4	DODÁVKA V KOMPLETIZOVANÉM PROVEDENÍ VČ. KOTEVNÍCH PRVKŮ, PAROTĚSNÝCH A PAROPRUPSTNÝCH PRVKŮ

07P/MMB/0526455/2023/M/2S

MAGISTRÁT MĚSTA BRNA

Odbor památkové péče

Malinovského nám. 3, Brno

-010-

*mer*

VÍŠ PODMÍNKY 2S!

# VÝPLNĚ OTVORŮ - OKNA

## POZNÁMKA:

- TENTO PROJEKT NENAHRAZUJE VÝROBNÍ DOKUMENTACI
- SKUTEČNÉ ROZMĚRY NUTNO ZAMĚŘIT NA STAVBĚ
- VŠECHNY PRVKY BUDOU DODÁNY V KOMPLETIZOVANÉM PROVEDENÍ (VČETNĚ KOTEVNÍCH A PODKLADNÍCH PRVKU, PÁSEK, LIŠT atp.)
- VŠECHNY OTEVÍRAVÉ PRVKY BUDOU MÍT KOVÁNÍ UZPŮSOBENÉ PRO MIKROVENTILACI
- VÝPLNĚ OTVORŮ MUSÍ BÝT V SOULADU S POŽÁRNĚ BEZPEČNOSTNÍM ŘEŠENÍM
- $U_w = \max 1,0 \text{ W/(m}^2\text{K)}$  - (EXTERIÉR)

název a místo stavby:

Rekonstrukce podkroví budovy Francouzská 99  
pro účely oboru Game art a Centra herního  
vzdělávání

k. ú. Zábrdovice, parc. č. 299

investor:

Střední škola umění a designu a Vyšší odborná škola  
Brno, příspěvková organizace  
Husova 10, 602 00 Brno

Zastoupena: Mgr. Petra Černínová, ředitelka

část:

D.1.1 Architektonicko stavební řešení

zodpovědný projektant:

Ing. Richard Vala, ČKAIT 1006753

vypracoval:

Bc. Ondřej Reichert

stupeň dokumentace:

ZSPD

výkres:

VÝPLNĚ OTVORŮ - OKNA

měřítko:

1:50

datum:

ČERVENEC 2023

formát:

A4

číslo výkresu:

D.1.1-23